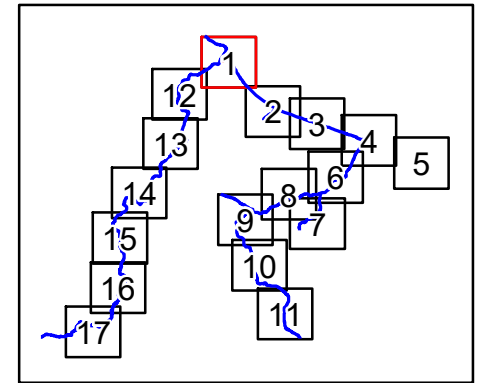
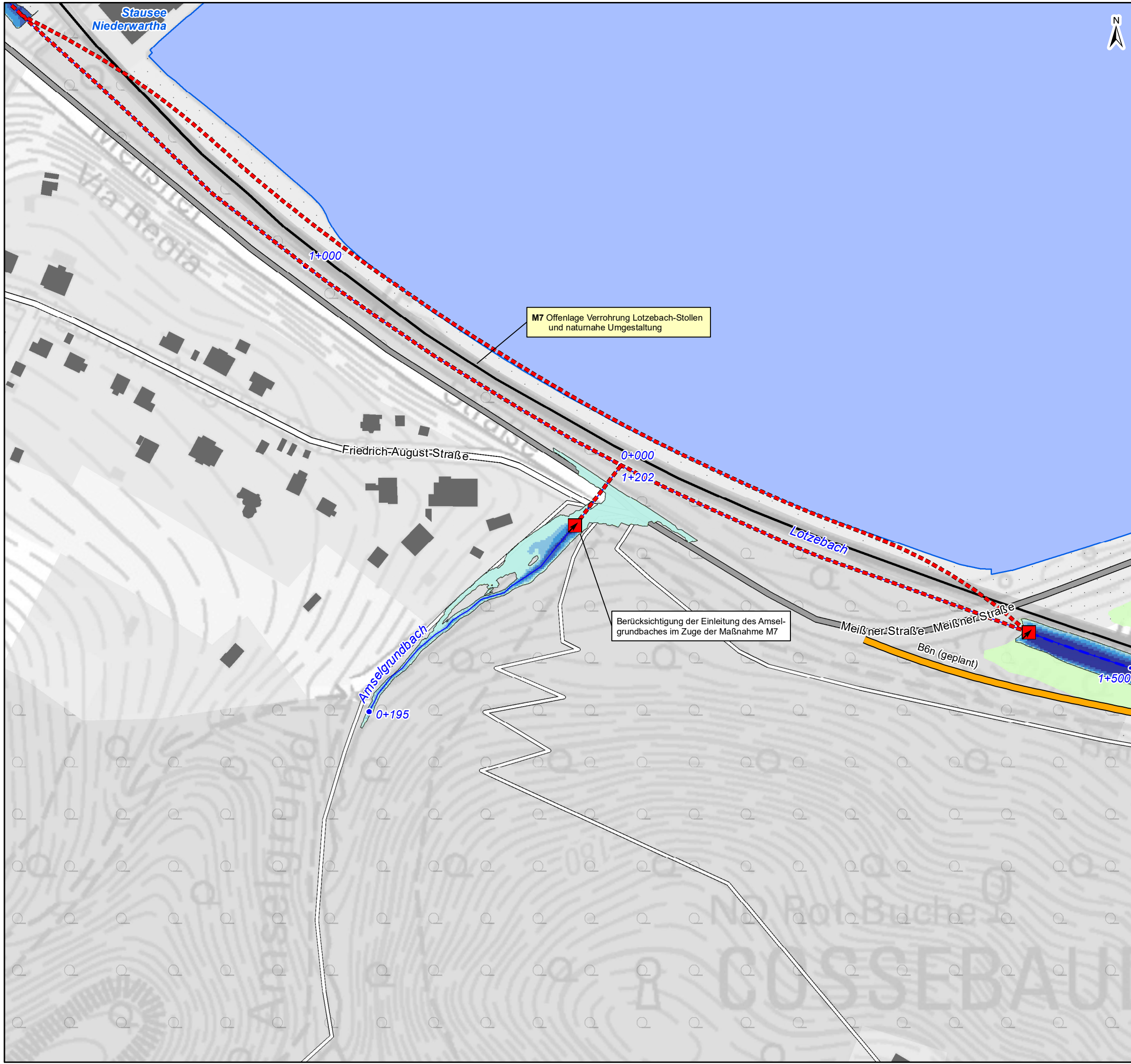


- ### Legende
- Gewässernetz Lotzebachsystem
 - Wassertiefe [cm] Planzustand HQ**
 - 0 - 0,25 m
 - > 0,25 - 0,5 m
 - > 0,5 - 1 m
 - > 1 - 2 m
 - > 2 m
 - geschützte Flächen gegenüber Istzustand HQ
 - Vorgeschlagene Maßnahmen**
 - Ertüchtigung / Neubau Brücke
 - Ertüchtigung Ein- und Auslaufbauwerk
 - Treibgutfang
 - Lückenschluss
 - Eigenvorsorge
 - Kasten- oder Muldenrinne (M13)
 - Errichtung Hochwasserrückhaltung
 - Neubau B6n (geplant)
 - Gewässerverlegung (geplant)
 - Errichtung Uferwand
 - Gewässerausbau / Steigerung der hydraulischen Leistungsfähigkeit
 - Umstellung der Bewirtschaftung auf landwirtschaftlichen Flächen durch dauerhaft konservierende Bodenbearbeitung, Verzicht auf Maisanbau sowie Anlegen von Feldgehölzstreifen (M3)
 - Begrünung von erosionsgefährdeten Abflussbahnen auf den Talhängen (M4)

Blattschnittübersicht M 1:85.000



Plan-Nr.: Anlage 9.3	
Hochwasserrisikomanagementplan Lotzebachsystem	
Maßnahmenkarten HQ ₅₀₀	
Lagebezug: ETRS89/UTM33	Höhenbezug: DHHN92
Maßstab: 1:2.000	Datum: 30.06.2021
Planungsgesellschaft Scholz + Lewis mbH, An der Pikardie 8, 01277 Dresden	

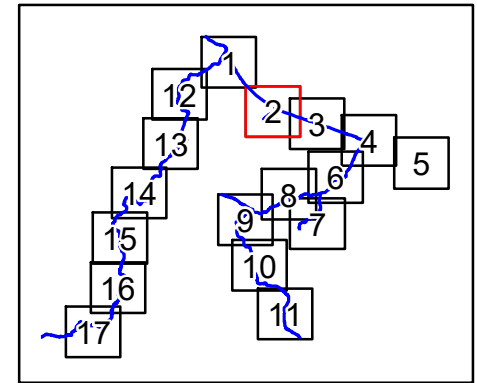


- ### Legende
- Gewässernetz Lotzebachsystem
 - Wassertiefe [cm] Planzustand HQ
 - 0 - 0,25 m
 - > 0,25 - 0,5 m
 - > 0,5 - 1 m
 - > 1 - 2 m
 - > 2 m
 - geschützte Flächen gegenüber Istzustand HQ
 - Vorgeschlagene Maßnahmen
 - Ertüchtigung / Neubau Brücke
 - Ertüchtigung Ein- und Auslaufbauwerk
 - Treibgutfang
 - Lückenschluss
 - Eigenvorsorge
 - Kasten- oder Muldenrinne (M13)
 - Errichtung Hochwasserrückhaltung
 - Neubau B6n (geplant)
 - Gewässerverlegung (geplant)
 - Errichtung Uferwand
 - Gewässerausbau / Steigerung der hydraulischen Leistungsfähigkeit
 - Umstellung der Bewirtschaftung auf landwirtschaftlichen Flächen durch dauerhaft konservierende Bodenbearbeitung, Verzicht auf Maisanbau sowie Anlegen von Feldgehölzstreifen (M3)
 - Begrünung von erosionsgefährdeten Abflussbahnen auf den Talhängen (M4)

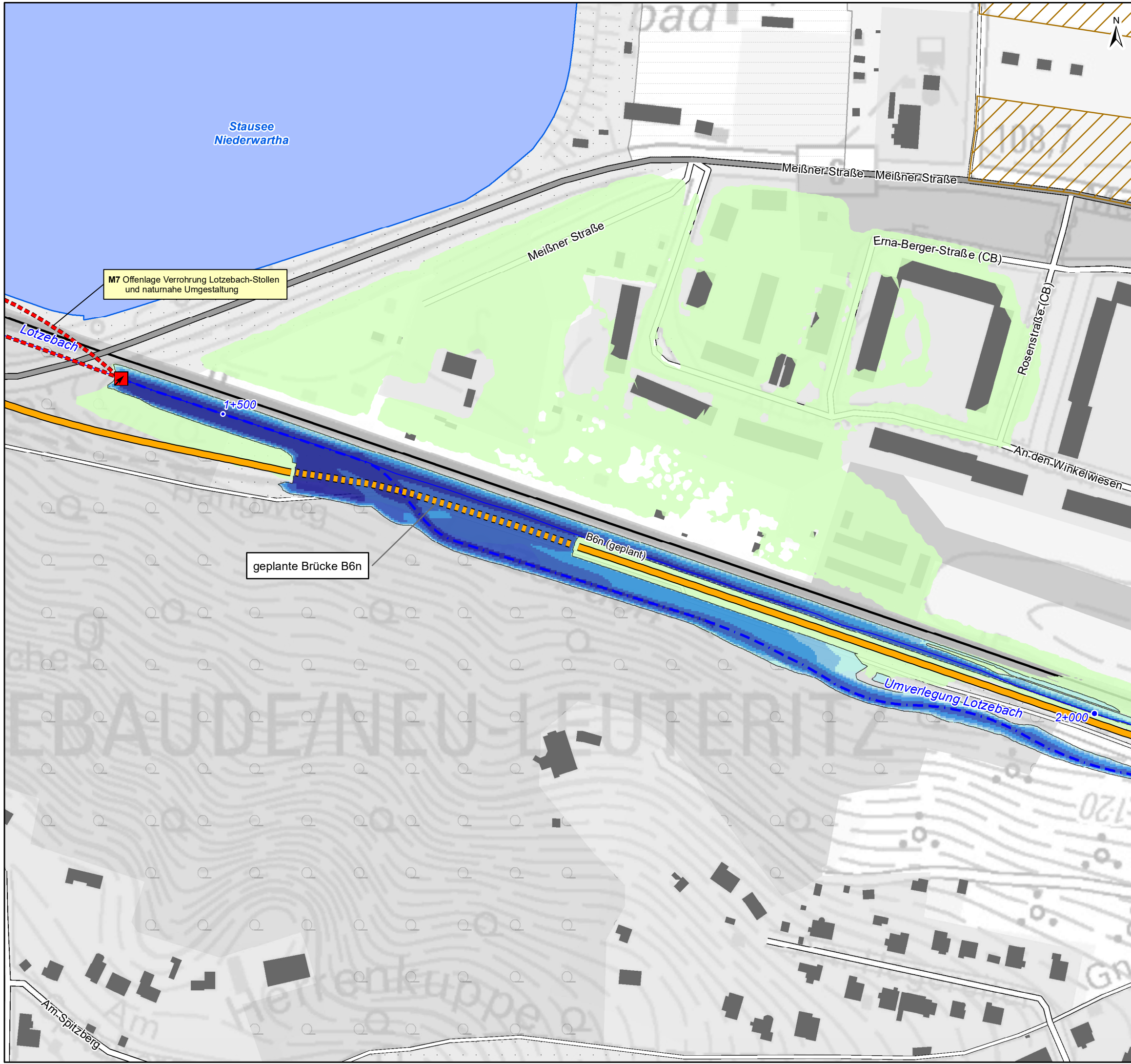
M7 Offenlage Verrohrung Lotzebach-Stollen und naturnahe Umgestaltung

Berücksichtigung der Einleitung des Amselgrundbaches im Zuge der Maßnahme M7

Blattschnittübersicht M 1:85.000

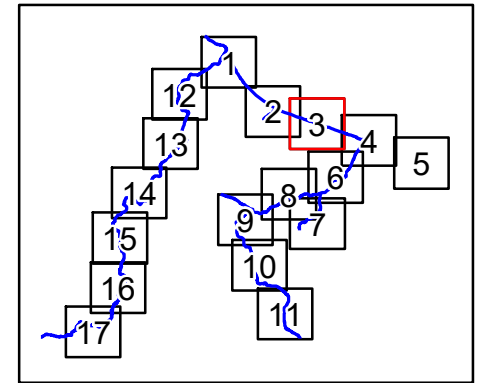


Plan-Nr.: Anlage 9.3	
Hochwasserrisikomanagementplan Lotzebachsystem	
Maßnahmenkarten HQ ₅₀₀	
Lagebezug: ETRS89/UTM33	Höhenbezug: DHHN92
Maßstab: 1:2.000	Datum: 30.06.2021
Planungsgesellschaft Scholz + Lewis mbH, An der Pikardie 8, 01277 Dresden	



- ### Legende
- Gewässernetz Lotzebachsystem
 - Wassertiefe [cm] Planzustand HQ**
 - 0 - 0,25 m
 - > 0,25 - 0,5 m
 - > 0,5 - 1 m
 - > 1 - 2 m
 - > 2 m
 - geschützte Flächen gegenüber Istzustand HQ
 - Vorgeschlagene Maßnahmen**
 - Ertüchtigung / Neubau Brücke
 - Ertüchtigung Ein- und Auslaufbauwerk
 - Treibgutfang
 - Lückenschluss
 - Eigenvorsorge
 - Kasten- oder Muldenrinne (M13)
 - Errichtung Hochwasserrückhaltung
 - Neubau B6n (geplant)
 - Gewässerverlegung (geplant)
 - Errichtung Uferwand
 - Gewässerausbau / Steigerung der hydraulischen Leistungsfähigkeit
 - Umstellung der Bewirtschaftung auf landwirtschaftlichen Flächen durch dauerhaft konservierende Bodenbearbeitung, Verzicht auf Maisanbau sowie Anlegen von Feldgehölzstreifen (M3)
 - Begrünung von erosionsgefährdeten Abflussbahnen auf den Talhängen (M4)

Blattschnittübersicht M 1:85.000



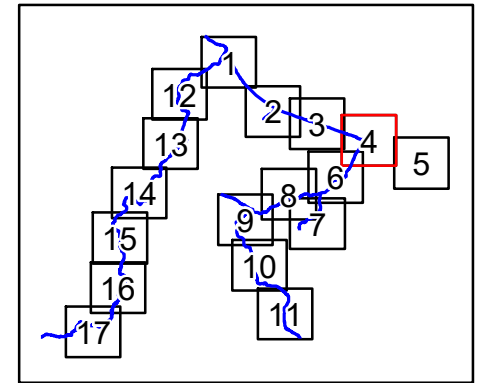
Plan-Nr.: Anlage 9.3	
Hochwasserrisikomanagementplan Lotzebachsystem	
Maßnahmenkarten HQ₅₀₀	
Lagebezug: ETRS89/UTM33	Höhenbezug: DHHN92
Maßstab: 1:2.000	Datum: 30.06.2021
Planungsgesellschaft Scholz + Lewis mbH, An der Pikardie 8, 01277 Dresden	



Legende

- Gewässernetz Lotzebachsystem
- Wassertiefe [cm] Planzustand HQ**
 - 0 - 0,25 m
 - > 0,25 - 0,5 m
 - > 0,5 - 1 m
 - > 1 - 2 m
 - > 2 m
- geschützte Flächen gegenüber Istzustand HQ
- Vorgeschlagene Maßnahmen**
 - Ertüchtigung / Neubau Brücke
 - Ertüchtigung Ein- und Auslaufbauwerk
 - Treibgutfang
 - Lückenschluss
 - Eigenvorsorge
 - Kasten- oder Muldenrinne (M13)
 - Errichtung Hochwasserrückhaltung
 - Neubau B6n (geplant)
 - Gewässerverlegung (geplant)
 - Errichtung Uferwand
 - Gewässerausbau / Steigerung der hydraulischen Leistungsfähigkeit
 - Umstellung der Bewirtschaftung auf landwirtschaftlichen Flächen durch dauerhaft konservierende Bodenbearbeitung, Verzicht auf Maisanbau sowie Anlegen von Feldgehölzstreifen (M3)
 - Begrünung von erosionsgefährdeten Abflussbahnen auf den Talhängen (M4)

Blattschnittübersicht M 1:85.000

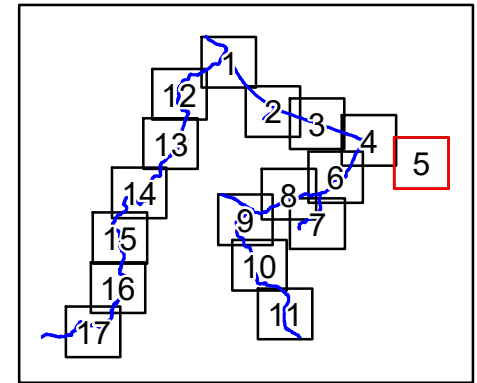


Plan-Nr.: Anlage 9.3	
Hochwasserrisikomanagementplan Lotzebachsystem	
Maßnahmenkarten HQ ₅₀₀	
Lagebezug: ETRS89/UTM33	Höhenbezug: DHHN92
Maßstab: 1:2.000	Datum: 30.06.2021
Planungsgesellschaft Scholz + Lewis mbH, An der Pikardie 8, 01277 Dresden	

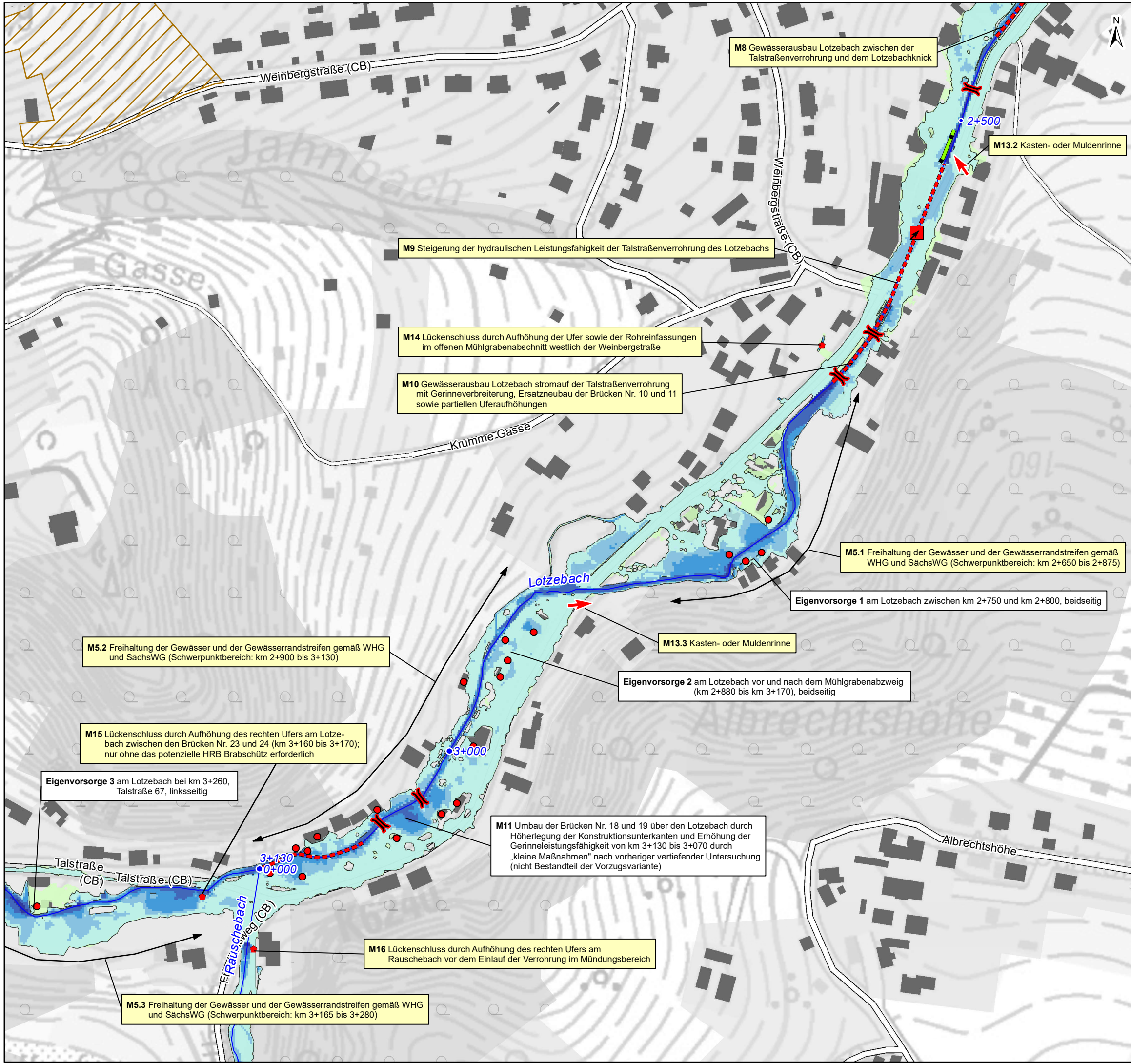


- ### Legende
- Gewässernetz Lotzebachsystem
 - Wassertiefe [cm] Planzustand HQ**
 - 0 - 0,25 m
 - > 0,25 - 0,5 m
 - > 0,5 - 1 m
 - > 1 - 2 m
 - > 2 m
 - geschützte Flächen gegenüber Istzustand HQ
 - Vorgeschlagene Maßnahmen**
 - Ertüchtigung / Neubau Brücke
 - Ertüchtigung Ein- und Auslaufbauwerk
 - Treibgutfang
 - Lückenschluss
 - Eigenvorsorge
 - Kasten- oder Muldenrinne (M13)
 - Errichtung Hochwasserrückhaltung
 - Neubau B6n (geplant)
 - Gewässerverlegung (geplant)
 - Errichtung Uferwand
 - Gewässerausbau / Steigerung der hydraulischen Leistungsfähigkeit
 - Umstellung der Bewirtschaftung auf landwirtschaftlichen Flächen durch dauerhaft konservierende Bodenbearbeitung, Verzicht auf Maisanbau sowie Anlegen von Feldgehölzstreifen (M3)
 - Begrünung von erosionsgefährdeten Abflussbahnen auf den Talhängen (M4)

Blattschnittübersicht M 1:85.000



Plan-Nr.: Anlage 9.3	
Hochwasserrisikomanagementplan Lotzebachsystem	
Maßnahmenkarten HQ₅₀₀	
Lagebezug: ETRS89/UTM33	Höhenbezug: DHHN92
Maßstab: 1:2.000	Datum: 30.06.2021
Planungsgesellschaft Scholz + Lewis mbH, An der Pikardie 8, 01277 Dresden	



Legende

Gewässernetz Lotzebachsystem

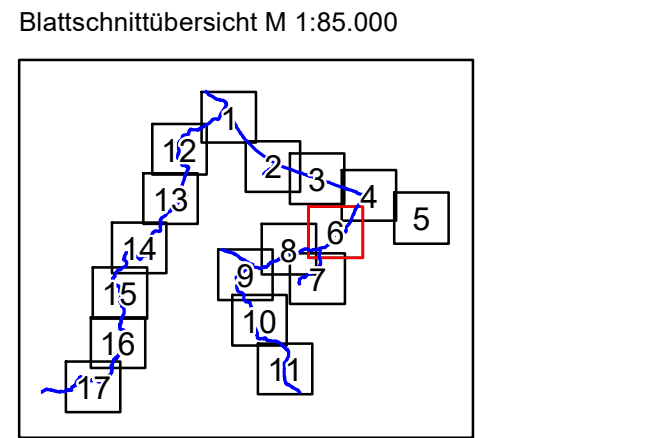
Wassertiefe [cm] Planzustand HQ

- 0 - 0,25 m
- > 0,25 - 0,5 m
- > 0,5 - 1 m
- > 1 - 2 m
- > 2 m

geschützte Flächen gegenüber Istzustand HQ

Vorgeschlagene Maßnahmen

- Ertüchtigung / Neubau Brücke
- Ertüchtigung Ein- und Auslaufbauwerk
- Treibgutfang
- Lückenschluss
- Eigenvorsorge
- Kasten- oder Muldenrinne (M13)
- Errichtung Hochwasserrückhaltung
- Neubau B6n (geplant)
- Gewässerverlegung (geplant)
- Errichtung Uferwand
- Gewässerausbau / Steigerung der hydraulischen Leistungsfähigkeit
- Umstellung der Bewirtschaftung auf landwirtschaftlichen Flächen durch dauerhaft konservierende Bodenbearbeitung, Verzicht auf Maisanbau sowie Anlegen von Feldgehölzstreifen (M3)
- Begrünung von erosionsgefährdeten Abflussbahnen auf den Talhängen (M4)



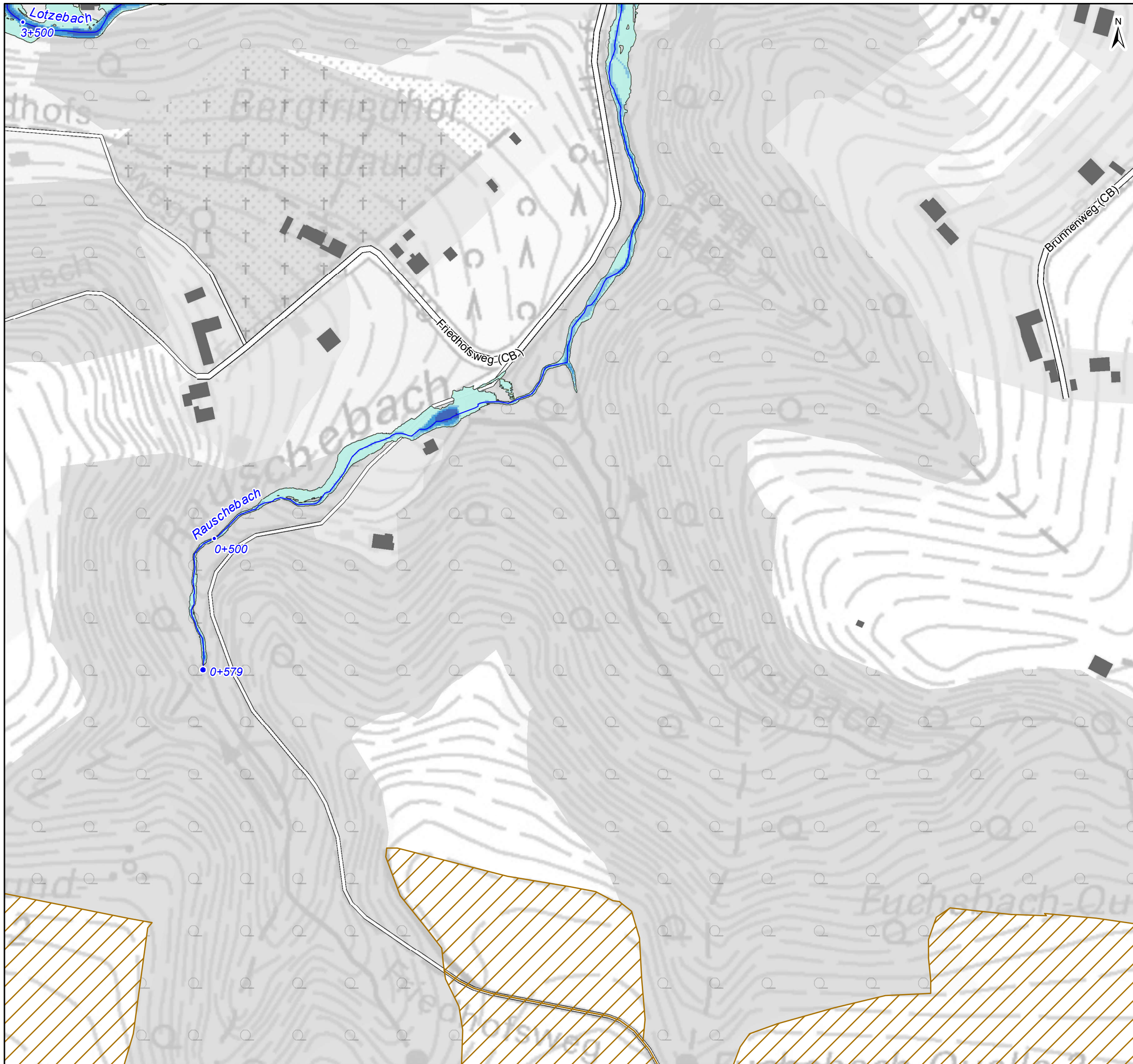
Plan-Nr.: Anlage 9.3

Hochwasserrisikomanagementplan
Lotzebachsystem

Maßnahmenkarten HQ₅₀₀

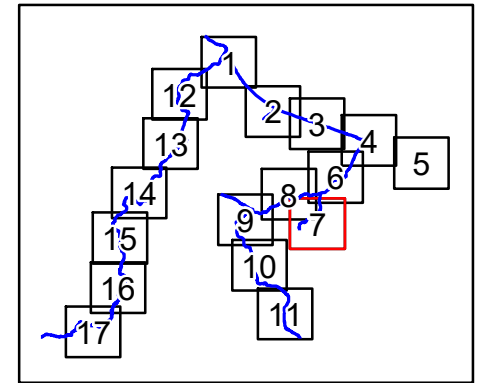
Lagebezug: ETRS89/UTM33	Höhenbezug: DHHN92
Maßstab: 1:2.000	Datum: 30.06.2021

Planungsgesellschaft Scholz + Lewis mbH, An der Pikardie 8, 01277 Dresden

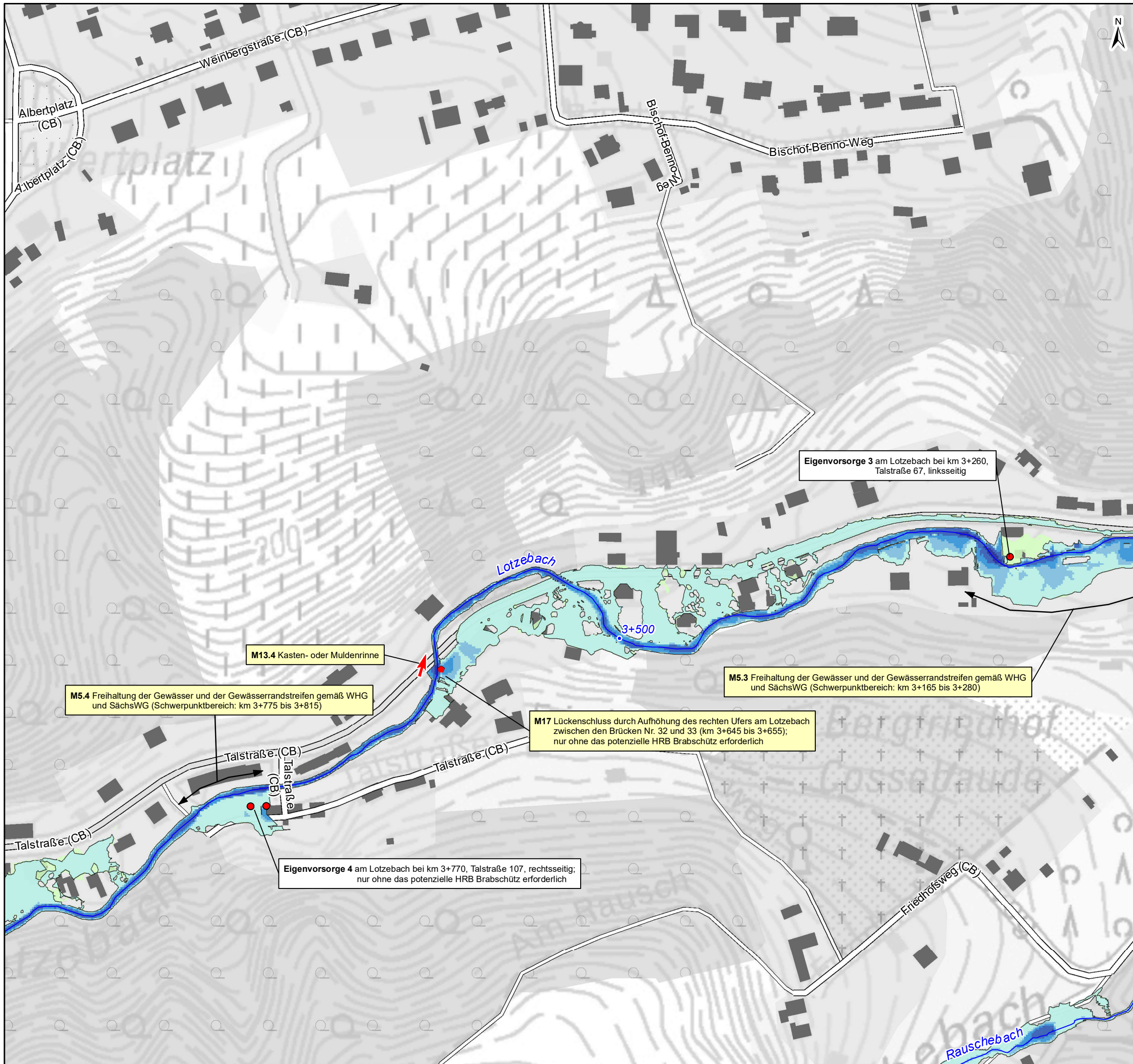


- ### Legende
- Gewässernetz Lotzebachsystem
 - Wassertiefe [cm] Planzustand HQ**
 - 0 - 0,25 m
 - > 0,25 - 0,5 m
 - > 0,5 - 1 m
 - > 1 - 2 m
 - > 2 m
 - geschützte Flächen gegenüber Istzustand HQ
 - Vorgeschlagene Maßnahmen**
 - ✂ Ertüchtigung / Neubau Brücke
 - ▣ Ertüchtigung Ein- und Auslaufbauwerk
 - Treibgutfang
 - ◆ Lückenschluss
 - Eigenvorsorge
 - ← Kasten- oder Muldenrinne (M13)
 - ▲ Errichtung Hochwasserrückhaltung
 - ▬ Neubau B6n (geplant)
 - Gewässerverlegung (geplant)
 - Errichtung Uferwand
 - Gewässerausbau / Steigerung der hydraulischen Leistungsfähigkeit
 - Umstellung der Bewirtschaftung auf landwirtschaftlichen Flächen durch dauerhaft konservierende Bodenbearbeitung, Verzicht auf Maisanbau sowie Anlegen von Feldgehölzstreifen (M3)
 - Begrünung von erosionsgefährdeten Abflussbahnen auf den Talhängen (M4)

Blattschnittübersicht M 1:85.000



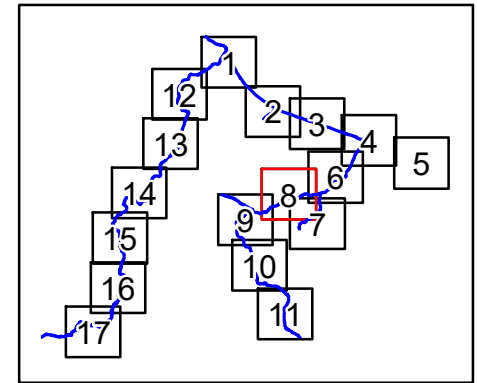
Plan-Nr.: Anlage 9.3	
Hochwasserrisikomanagementplan Lotzebachsystem	
Maßnahmenkarten HQ₅₀₀	
Lagebezug: ETRS89/UTM33	Höhenbezug: DHHN92
Maßstab: 1:2.000	Datum: 30.06.2021
Planungsgesellschaft Scholz + Lewis mbH, An der Pikardie 8, 01277 Dresden	



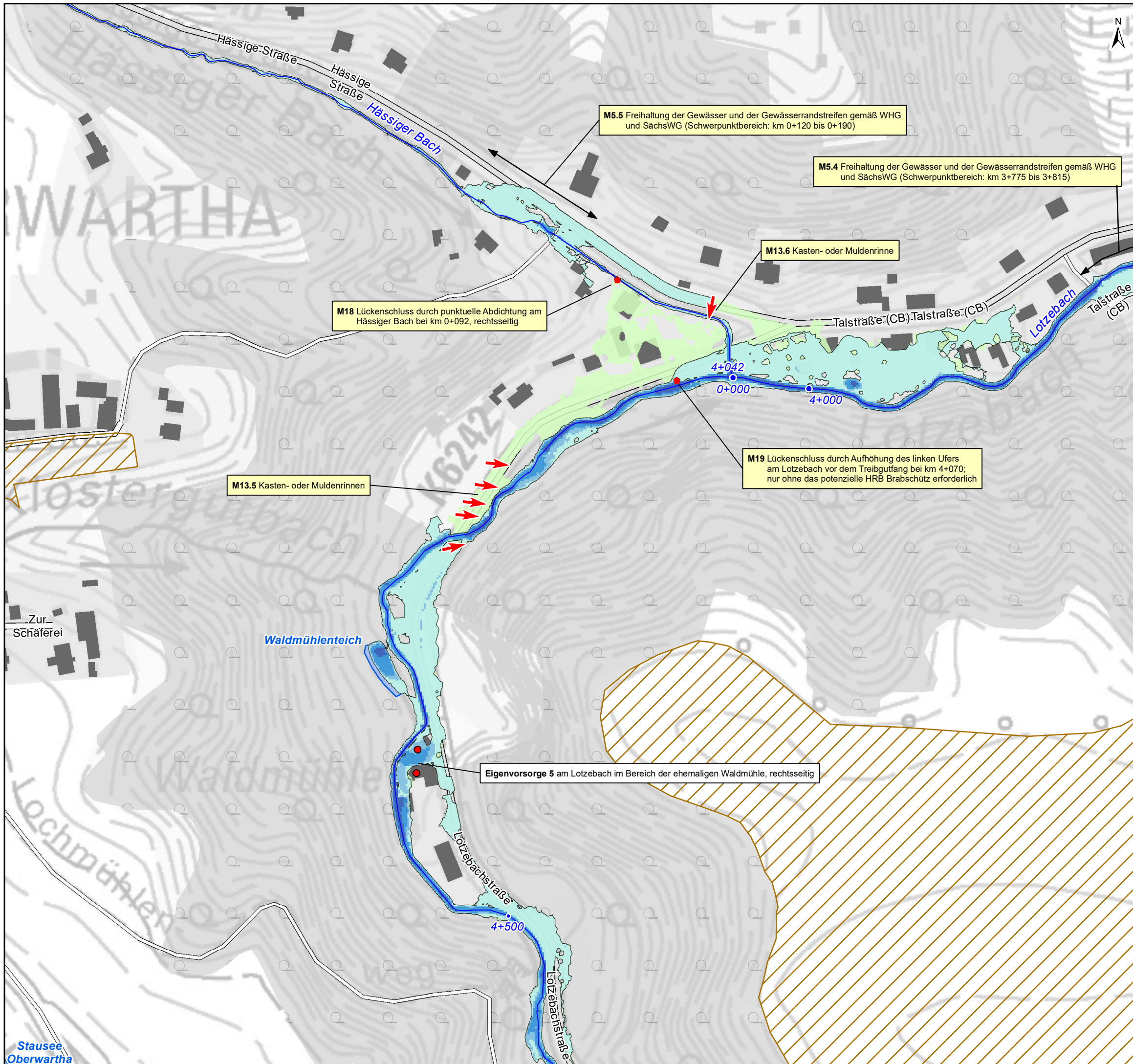
Legende

- Gewässernetz Lotzebachsystem
- Wassertiefe [cm] Planzustand HQ
 - 0 - 0,25 m
 - > 0,25 - 0,5 m
 - > 0,5 - 1 m
 - > 1 - 2 m
 - > 2 m
- geschützte Flächen gegenüber Istzustand HQ
- Vorgeschlagene Maßnahmen
 - Ertüchtigung / Neubau Brücke
 - Ertüchtigung Ein- und Auslaufbauwerk
 - Treibgutfang
 - Lückenschluss
 - Eigenvorsorge
 - Kasten- oder Muldenrinne (M13)
 - Errichtung Hochwasserrückhaltung
 - Neubau B6n (geplant)
 - Gewässerverlegung (geplant)
 - Errichtung Uferwand
 - Gewässerausbau / Steigerung der hydraulischen Leistungsfähigkeit
 - Umstellung der Bewirtschaftung auf landwirtschaftlichen Flächen durch dauerhaft konservierende Bodenbearbeitung, Verzicht auf Maisanbau sowie Anlegen von Feldgehölzstreifen (M3)
 - Begrünung von erosionsgefährdeten Abflussbahnen auf den Talhängen (M4)

Blattschnittübersicht M 1:85.000



Plan-Nr.: Anlage 9.3	
Hochwasserrisikomanagementplan Lotzebachsystem	
Maßnahmenkarten HQ ₅₀₀	
Lagebezug: ETRS89/UTM33	Höhenbezug: DHHN92
Maßstab: 1:2.000	Datum: 30.06.2021
Planungsgesellschaft Scholz + Lewis mbH, An der Pikardie 8, 01277 Dresden	



Legende

— Gewässernetz Lotzebachsystem

Wassertiefe [cm] Planzustand HQ

0 - 0,25 m

> 0,25 - 0,5 m

> 0,5 - 1 m

> 1 - 2 m

> 2 m

geschützte Flächen gegenüber Istzustand HQ

Vorgeschlagene Maßnahmen

— Ertüchtigung / Neubau Brücke

— Ertüchtigung Ein- und Auslaufbauwerk

— Treibgutfang

● Lückenschluss

● Eigenvorsorge

← Kasten- oder Muldenrinne (M13)

▲ Errichtung Hochwasserrückhaltung

— Neubau B6n (geplant)

— Gewässerverlegung (geplant)

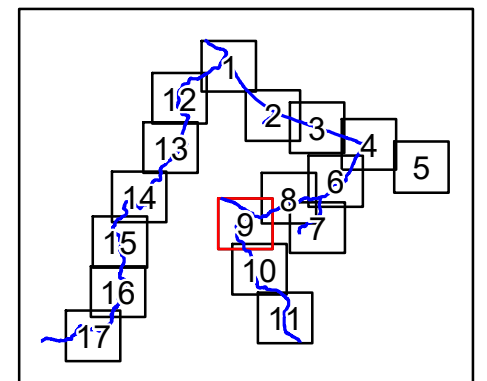
— Errichtung Uferwand

— Gewässerausbau / Steigerung der hydraulischen Leistungsfähigkeit

Umstellung der Bewirtschaftung auf landwirtschaftlichen Flächen durch dauerhaft konservierende Bodenbearbeitung, Verzicht auf Maisanbau sowie Anlegen von Feldgehölzstreifen (M3)

— Begrünung von erosionsgefährdeten Abflussbahnen auf den Talhängen (M4)

Blattschnittübersicht M 1:85.000



Plan-Nr.: Anlage 9.3

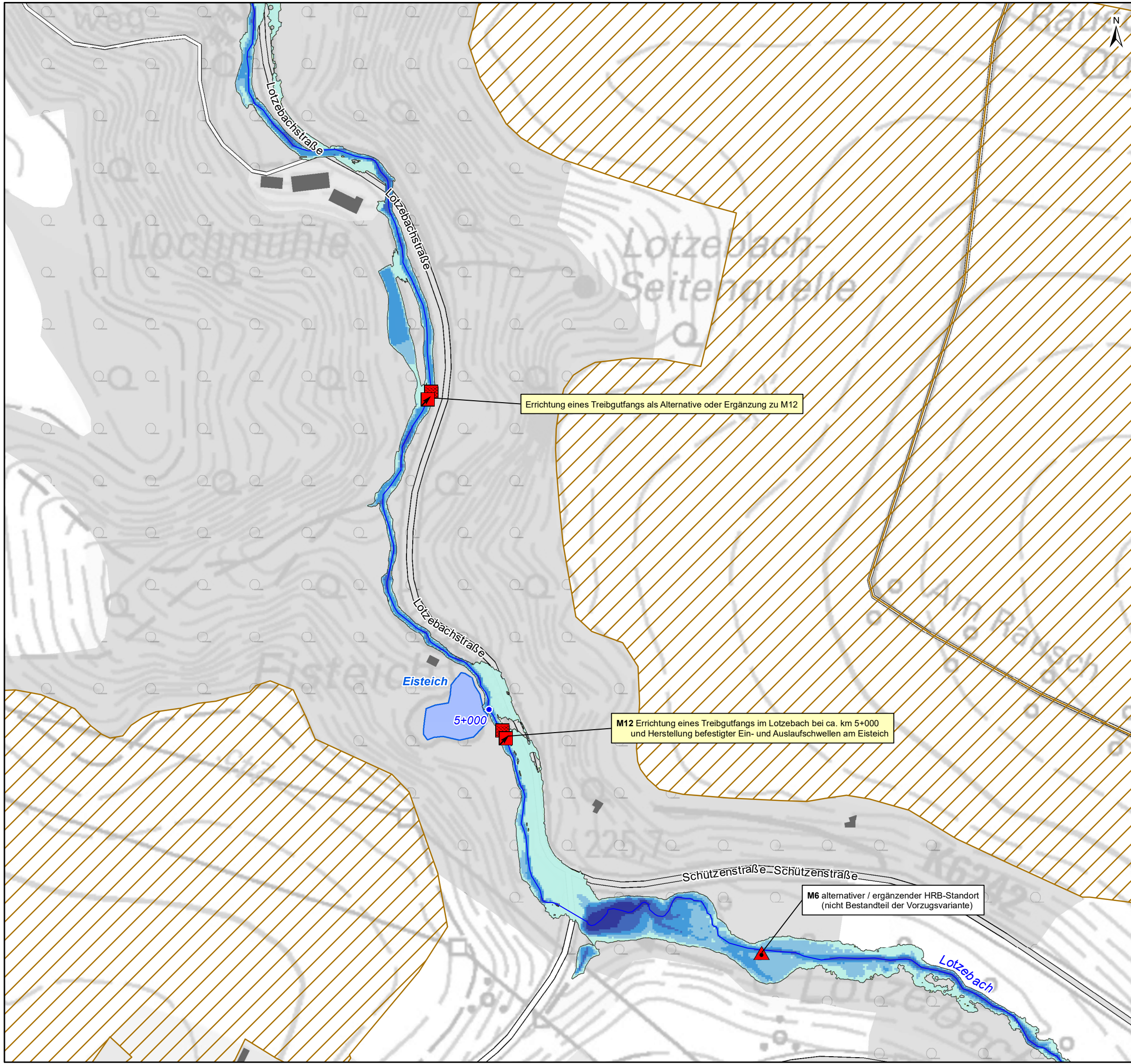
Hochwasserrisikomanagementplan
Lotzebachsystem

Maßnahmenkarten HQ₅₀₀

Lagebezug: ETRS89/UTM33 Höhenbezug: DHHN92

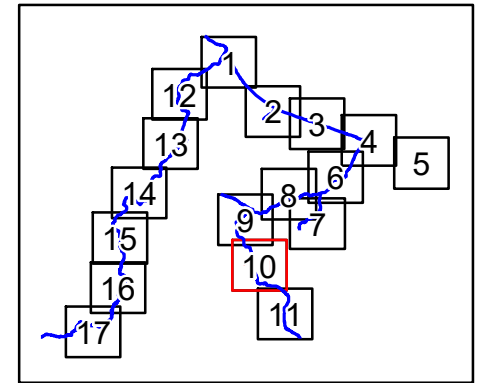
Maßstab: 1:2.000 Datum: 30.06.2021

Planungsgesellschaft Scholz + Lewis mbH, An der Pikardie 8, 01277 Dresden

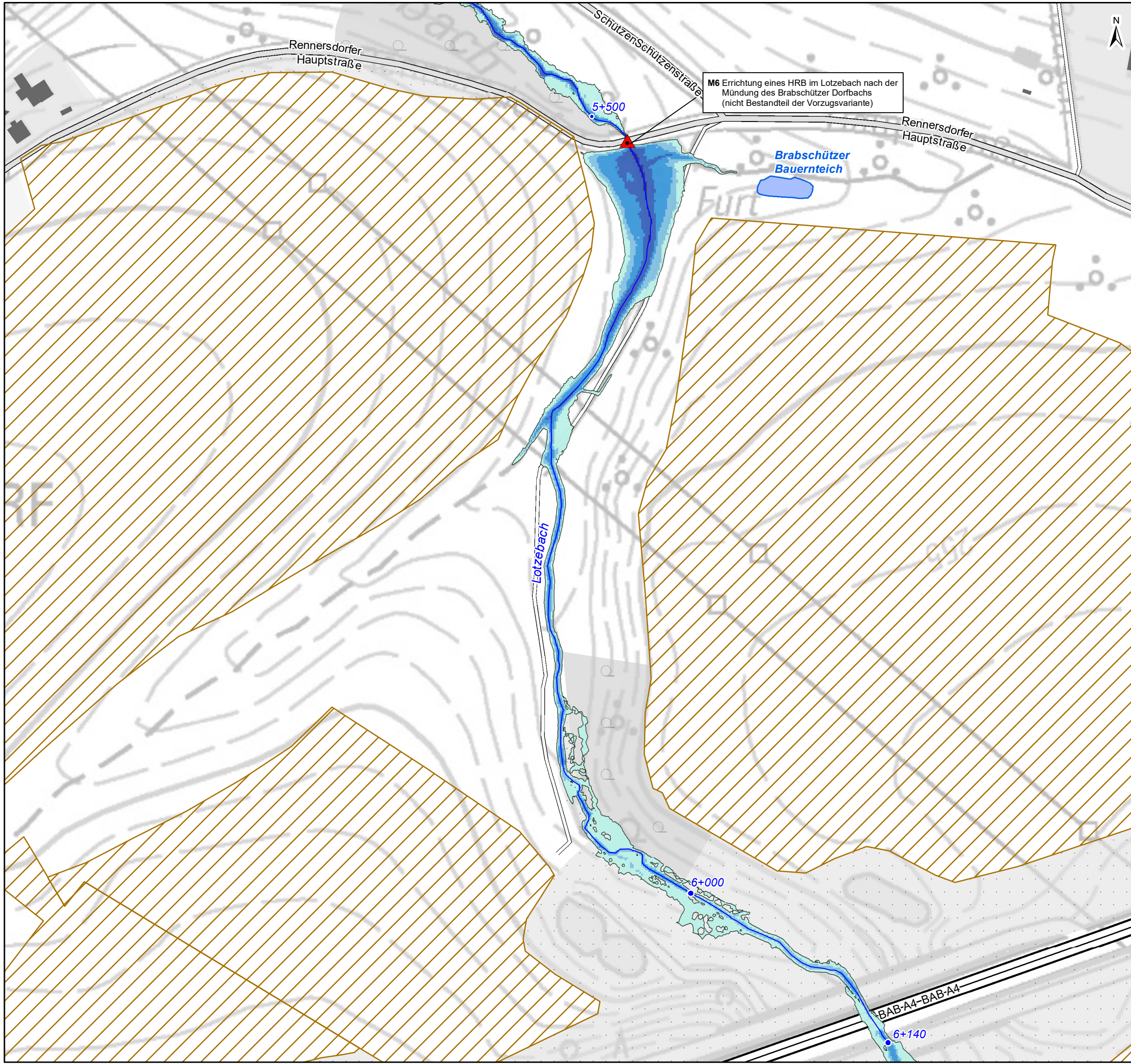


- ### Legende
- Gewässernetz Lotzebachsystem
 - Wassertiefe [cm] Planzustand HQ
 - 0 - 0,25 m
 - > 0,25 - 0,5 m
 - > 0,5 - 1 m
 - > 1 - 2 m
 - > 2 m
 - geschützte Flächen gegenüber Istzustand HQ
 - Vorgeschlagene Maßnahmen
 - Errüchtigung / Neubau Brücke
 - Errüchtigung Ein- und Auslaufbauwerk
 - Treibgutfang
 - Lückenschluss
 - Eigenvorsorge
 - Kasten- oder Muldenrinne (M13)
 - Errichtung Hochwasserrückhaltung
 - Neubau B6n (geplant)
 - Gewässerverlegung (geplant)
 - Errichtung Uferwand
 - Gewässerausbau / Steigerung der hydraulischen Leistungsfähigkeit
 - Umstellung der Bewirtschaftung auf landwirtschaftlichen Flächen durch dauerhaft konservierende Bodenbearbeitung, Verzicht auf Maisanbau sowie Anlegen von Feldgehölzstreifen (M3)
 - Begrünung von erosionsgefährdeten Abflussbahnen auf den Talhängen (M4)

Blattschnittübersicht M 1:85.000



Plan-Nr.: Anlage 9.3	
Hochwasserrisikomanagementplan Lotzebachsystem	
Maßnahmenkarten HQ ₅₀₀	
Lagebezug: ETRS89/UTM33	Höhenbezug: DHHN92
Maßstab: 1:2.000	Datum: 30.06.2021
Planungsgesellschaft Scholz + Lewis mbH, An der Pikardie 8, 01277 Dresden	



Legende

Gewässernetz Lotzebachsystem

Wassertiefe [cm] Planzustand HQ

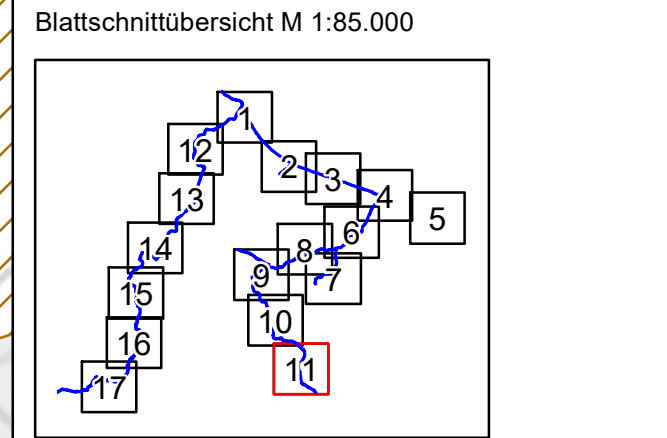
- 0 - 0,25 m
- > 0,25 - 0,5 m
- > 0,5 - 1 m
- > 1 - 2 m
- > 2 m

geschützte Flächen gegenüber Istzustand HQ

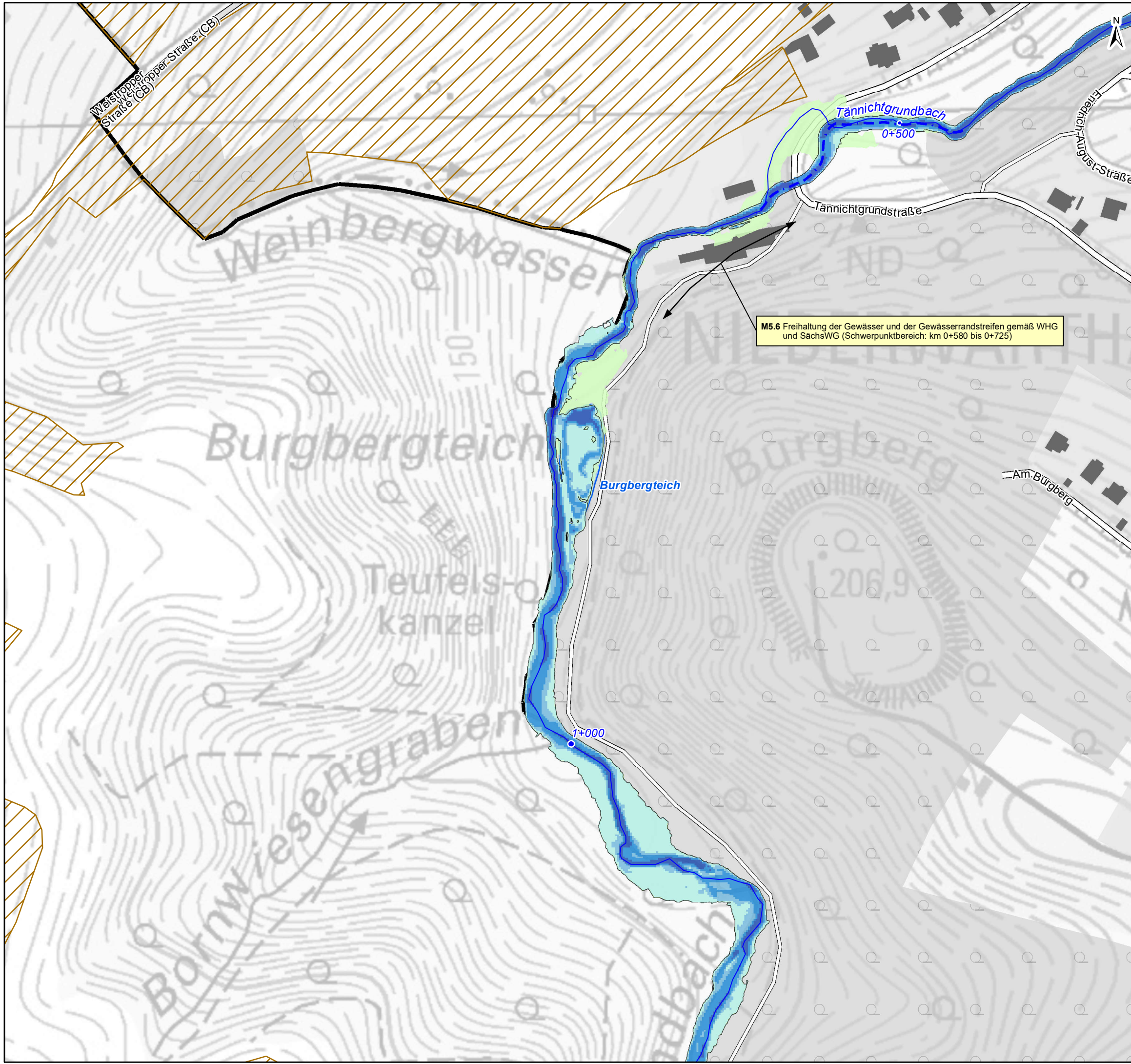
-

Vorgeschlagene Maßnahmen

- Ertüchtigung / Neubau Brücke
- Ertüchtigung Ein- und Auslaufbauwerk
- Treibgutfang
- Lückenschluss
- Eigenvorsorge
- Kasten- oder Muldenrinne (M13)
- Errichtung Hochwasserrückhaltung
- Neubau B6n (geplant)
- Gewässerverlegung (geplant)
- Errichtung Uferwand
- Gewässerausbau / Steigerung der hydraulischen Leistungsfähigkeit
- Umstellung der Bewirtschaftung auf landwirtschaftlichen Flächen durch dauerhaft konservierende Bodenbearbeitung, Verzicht auf Maisanbau sowie Anlegen von Feldgehölzstreifen (M3)
- Begrünung von erosionsgefährdeten Abflussbahnen auf den Talhängen (M4)



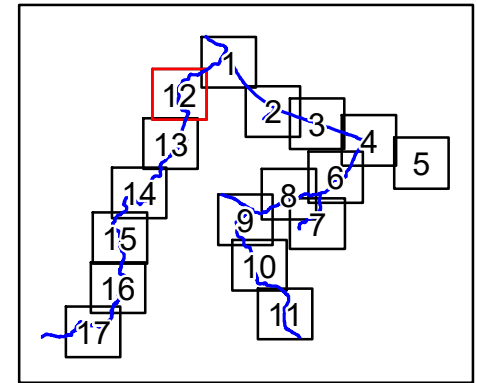
Plan-Nr.: Anlage 9.3	
Hochwasserrisikomanagementplan Lotzebachsystem	
Maßnahmenkarten HQ₅₀₀	
Lagebezug: ETRS89/UTM33	Höhenbezug: DHHN92
Maßstab: 1:2.000	Datum: 30.06.2021
Planungsgesellschaft Scholz + Lewis mbH, An der Pikardie 8, 01277 Dresden	



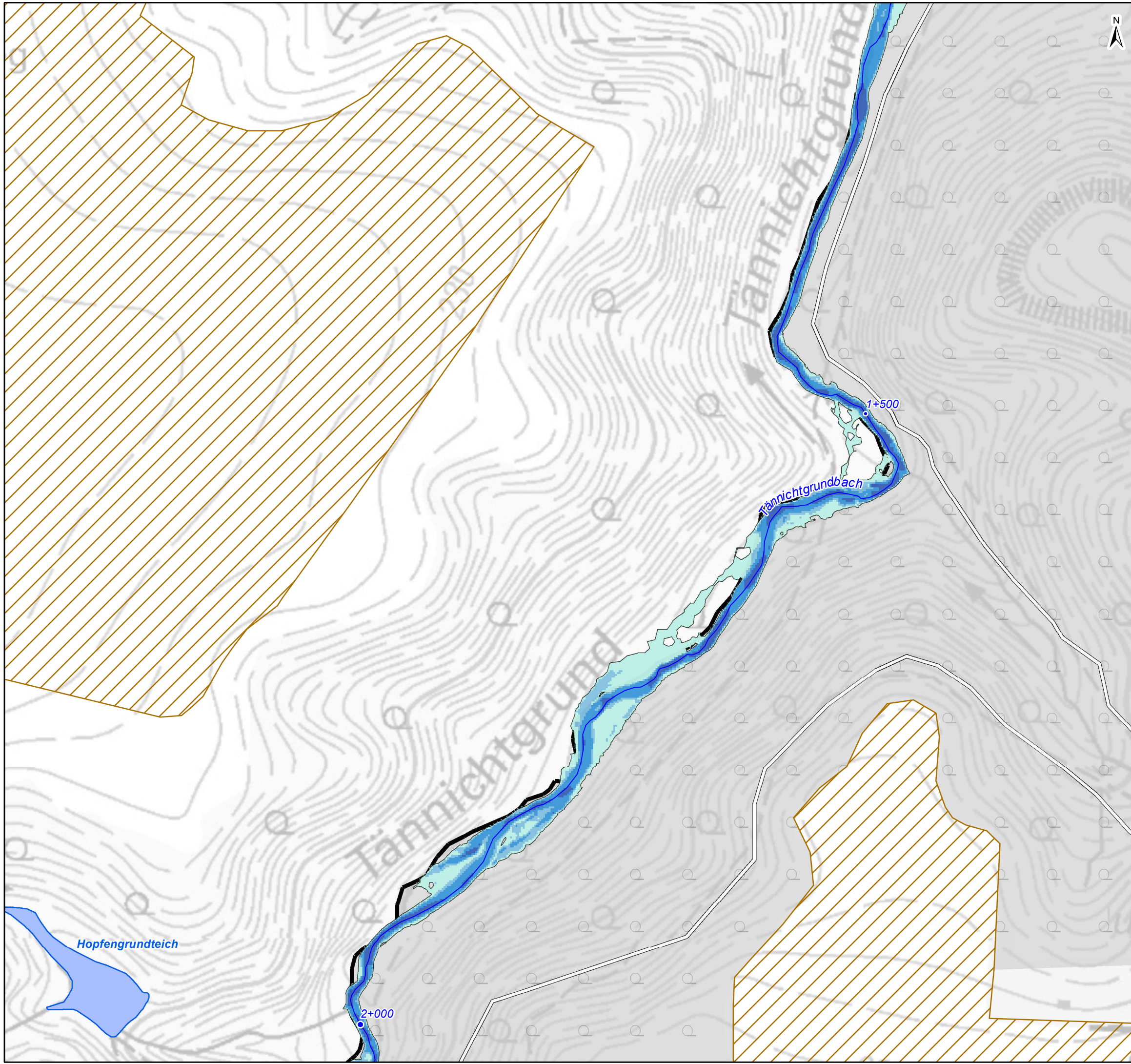
- ### Legende
- Gewässernetz Lotzebachsystem
 - Wassertiefe [cm] Planzustand HQ**
 - 0 - 0,25 m
 - > 0,25 - 0,5 m
 - > 0,5 - 1 m
 - > 1 - 2 m
 - > 2 m
 - geschützte Flächen gegenüber Istzustand HQ
 - Vorgeschlagene Maßnahmen**
 - Ertüchtigung / Neubau Brücke
 - Ertüchtigung Ein- und Auslaufbauwerk
 - Treibgutfang
 - Lückenschluss
 - Eigenvorsorge
 - Kasten- oder Muldenrinne (M13)
 - Errichtung Hochwasserrückhaltung
 - Neubau B6n (geplant)
 - Gewässerverlegung (geplant)
 - Errichtung Uferwand
 - Gewässerausbau / Steigerung der hydraulischen Leistungsfähigkeit
 - Umstellung der Bewirtschaftung auf landwirtschaftlichen Flächen durch dauerhaft konservierende Bodenbearbeitung, Verzicht auf Maisanbau sowie Anlegen von Feldgehölzstreifen (M3)
 - Begrünung von erosionsgefährdeten Abflussbahnen auf den Talhängen (M4)

M5.6 Freihaltung der Gewässer und der Gewässerrandstreifen gemäß WHG und SächsWG (Schwerpunktbereich: km 0+580 bis 0+725)

Blattschnittübersicht M 1:85.000

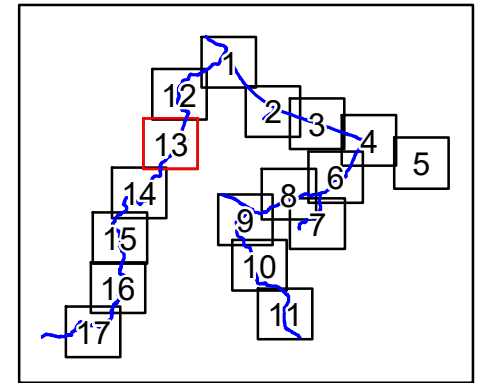


Plan-Nr.: Anlage 9.3	
Hochwasserrisikomanagementplan Lotzebachsystem	
Maßnahmenkarten HQ ₅₀₀	
Lagebezug: ETRS89/UTM33	Höhenbezug: DHHN92
Maßstab: 1:2.000	Datum: 30.06.2021
Planungsgesellschaft Scholz + Lewis mbH, An der Pikardie 8, 01277 Dresden	

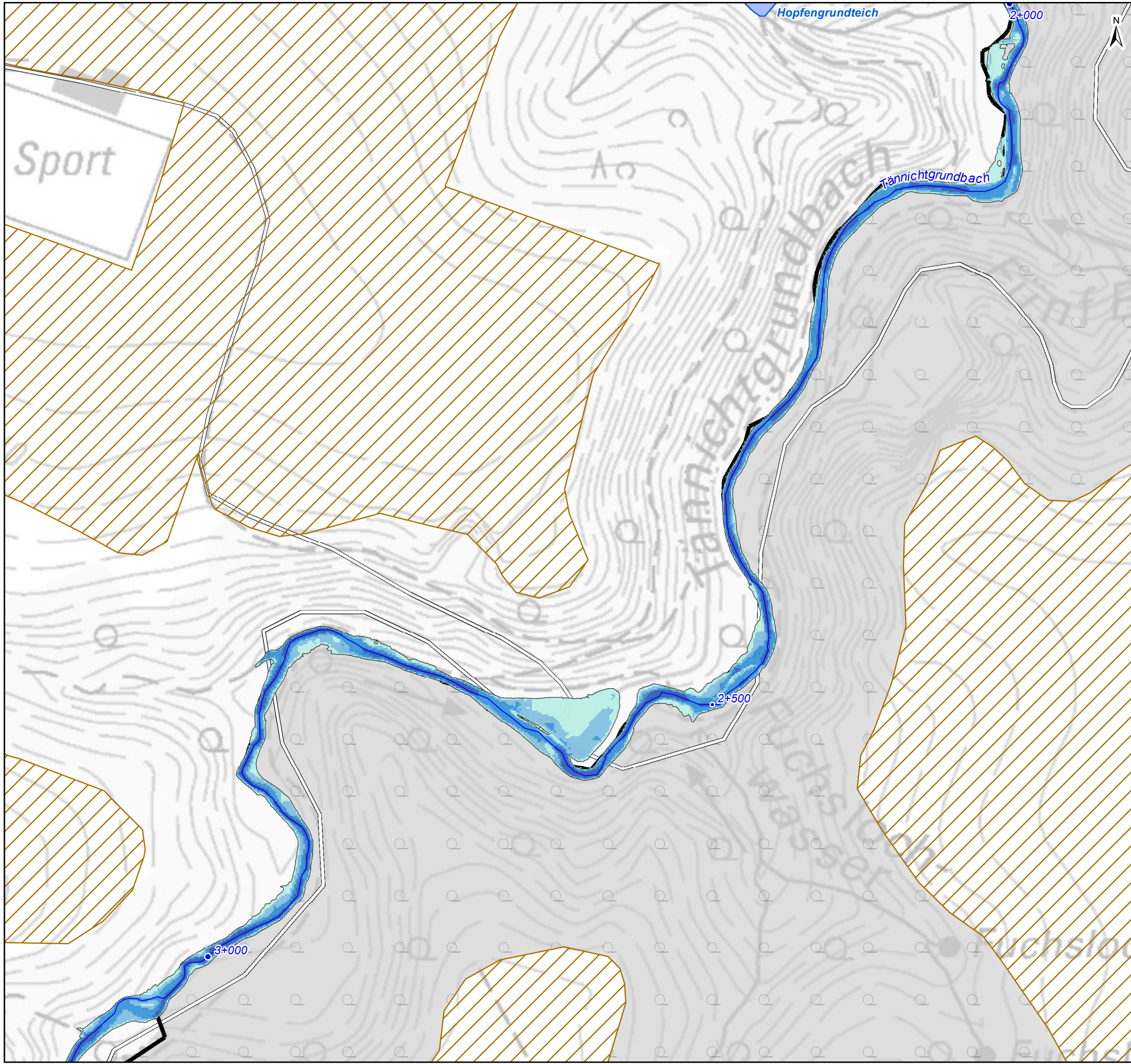


- Legende**
- Gewässernetz Lotzebachsystem
 - Wassertiefe [cm] Planzustand HQ**
 - 0 - 0,25 m
 - > 0,25 - 0,5 m
 - > 0,5 - 1 m
 - > 1 - 2 m
 - > 2 m
 - geschützte Flächen gegenüber Istzustand HQ
 - Vorgeschlagene Maßnahmen**
 - Ertüchtigung / Neubau Brücke
 - Ertüchtigung Ein- und Auslaufbauwerk
 - Treibgutfang
 - Lückenschluss
 - Eigenvorsorge
 - Kasten- oder Muldenrinne (M13)
 - Errichtung Hochwasserrückhaltung
 - Neubau B6n (geplant)
 - Gewässerverlegung (geplant)
 - Errichtung Uferwand
 - Gewässerausbau / Steigerung der hydraulischen Leistungsfähigkeit
 - Umstellung der Bewirtschaftung auf landwirtschaftlichen Flächen durch dauerhaft konservierende Bodenbearbeitung, Verzicht auf Maisanbau sowie Anlegen von Feldgehölzstreifen (M3)
 - Begrünung von erosionsgefährdeten Abflussbahnen auf den Talhängen (M4)

Blattschnittübersicht M 1:85.000



Plan-Nr.: Anlage 9.3	
Hochwasserrisikomanagementplan Lotzebachsystem	
Maßnahmenkarten HQ₅₀₀	
Lagebezug: ETRS89/UTM33	Höhenbezug: DHHN92
Maßstab: 1:2.000	Datum: 30.06.2021
Planungsgesellschaft Scholz + Lewis mbH, An der Pikardie 8, 01277 Dresden	



Legende

- Gewässernetz Lotzebachsystem

Wassertiefe [cm] Planzustand HQ

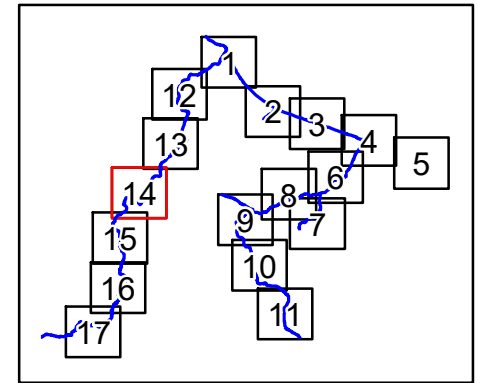
- 0 - 0,25 m
- > 0,25 - 0,5 m
- > 0,5 - 1 m
- > 1 - 2 m
- > 2 m

geschützte Flächen gegenüber Istzustand HQ

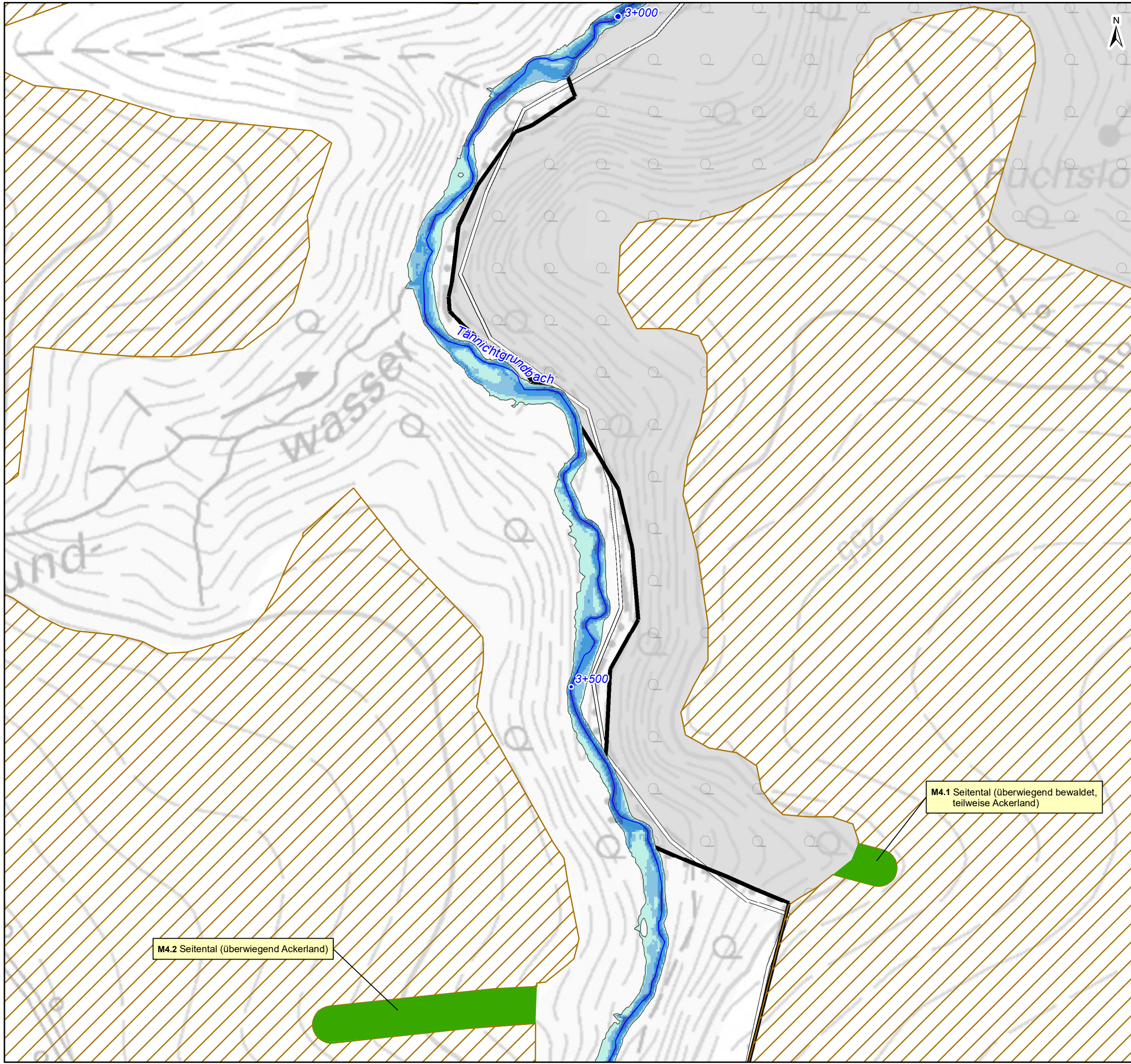
Vorgeschlagene Maßnahmen

- Ertüchtigung / Neubau Brücke
- Ertüchtigung Ein- und Auslaufbauwerk
- Treibgutfang
- Lückenschluss
- Eigenvorsorge
- Kasten- oder Muldenrinne (M13)
- Errichtung Hochwasserrückhaltung
- Neubau B6n (geplant)
- Gewässerverlegung (geplant)
- Errichtung Uferwand
- Gewässerausbau / Steigerung der hydraulischen Leistungsfähigkeit
- Umstellung der Bewirtschaftung auf landwirtschaftlichen Flächen durch dauerhaft konservierende Bodenbearbeitung, Verzicht auf Maisanbau sowie Anlegen von Feldgehölzstreifen (M3)
- Begrünung von erosionsgefährdeten Abflussbahnen auf den Talhängen (M4)

Blattschnittübersicht M 1:85.000



Plan-Nr.: Anlage 9.3	
Hochwasserrisikomanagementplan Lotzebachsystem	
Maßnahmenkarten HQ ₅₀₀	
Lagebezug: ETRS89/UTM33	Höhenbezug: DHHN92
Maßstab: 1:2.000	Datum: 30.06.2021
Planungsgesellschaft Scholz + Lewis mbH, An der Pikardie 8, 01277 Dresden	



Legende

- Gewässernetz Lotzebachsystem

Wassertiefe [cm] Planzustand HQ

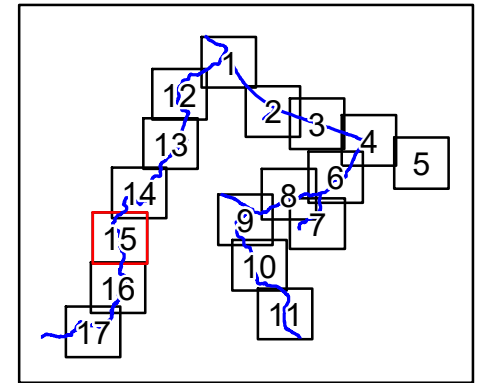
- 0 - 0,25 m
- > 0,25 - 0,5 m
- > 0,5 - 1 m
- > 1 - 2 m
- > 2 m

geschützte Flächen gegenüber Istzustand HQ

Vorgeschlagene Maßnahmen

- Ertüchtigung / Neubau Brücke
- Ertüchtigung Ein- und Auslaufbauwerk
- Treibgutfang
- Lückenschluss
- Eigenvorsorge
- Kasten- oder Muldenrinne (M13)
- Errichtung Hochwasserrückhaltung
- Neubau B6n (geplant)
- Gewässerverlegung (geplant)
- Errichtung Uferwand
- Gewässerausbau / Steigerung der hydraulischen Leistungsfähigkeit
- Umstellung der Bewirtschaftung auf landwirtschaftlichen Flächen durch dauerhaft konservierende Bodenbearbeitung, Verzicht auf Maisanbau sowie Anlegen von Feldgehölzstreifen (M3)
- Begrünung von erosionsgefährdeten Abflussbahnen auf den Talhängen (M4)

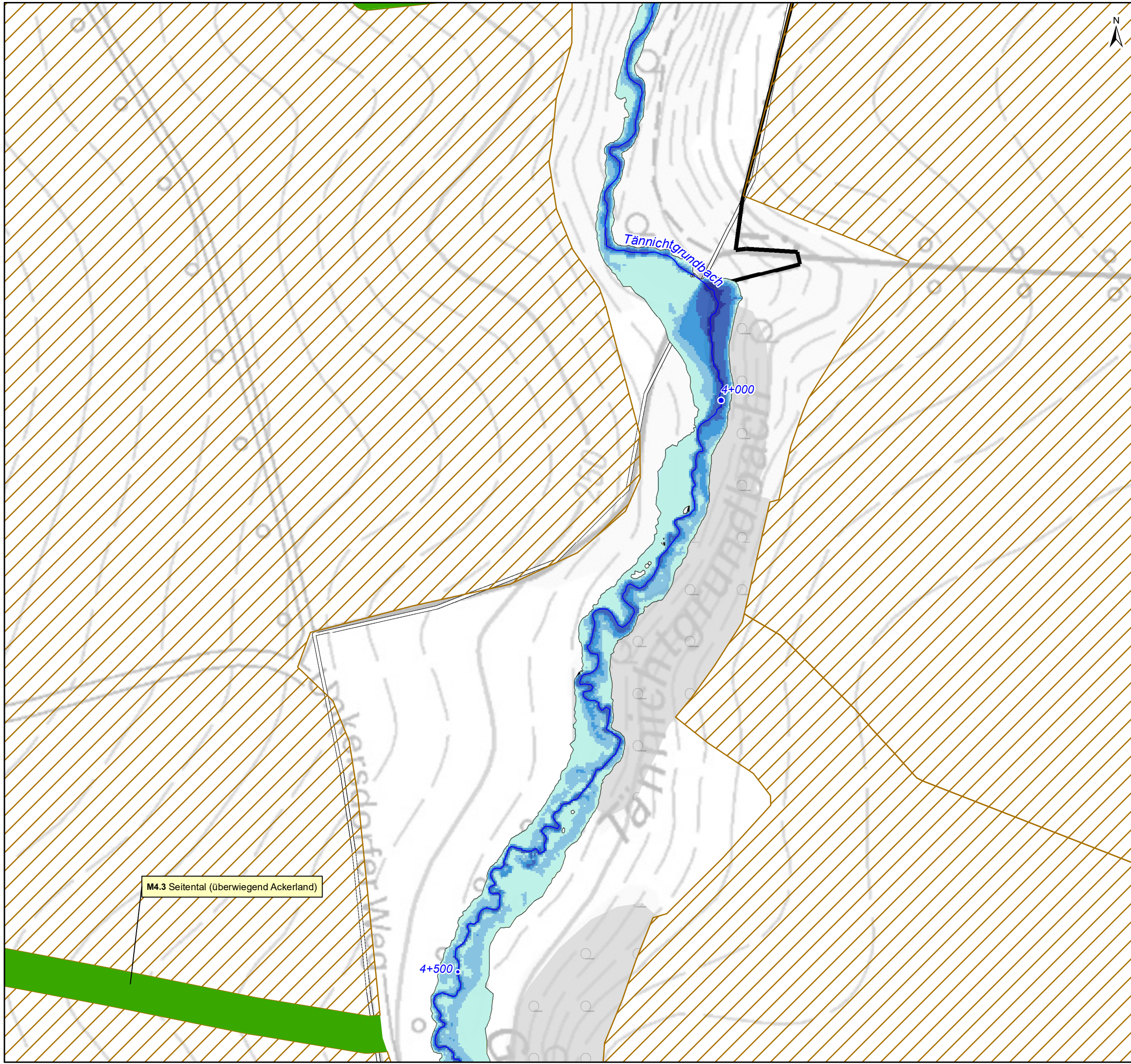
Blattschnittübersicht M 1:85.000



M4.2 Seitental (überwiegend Ackerland)

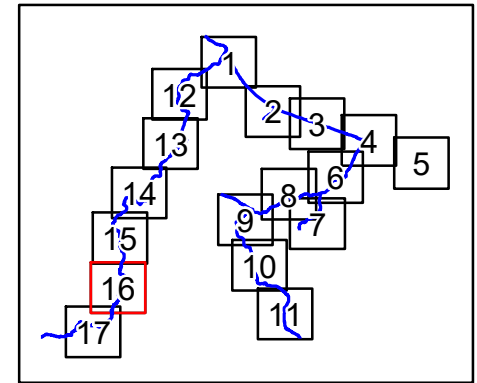
M4.1 Seitental (überwiegend bewaldet, teilweise Ackerland)

Plan-Nr.: Anlage 9.3	
Hochwasserrisikomanagementplan Lotzebachsystem	
Maßnahmenkarten HQ ₅₀₀	
Lagebezug: ETRS89/UTM33	Höhenbezug: DHHN92
Maßstab: 1:2.000	Datum: 30.06.2021
Planungsgesellschaft Scholz + Lewis mbH, An der Pikardie 8, 01277 Dresden	

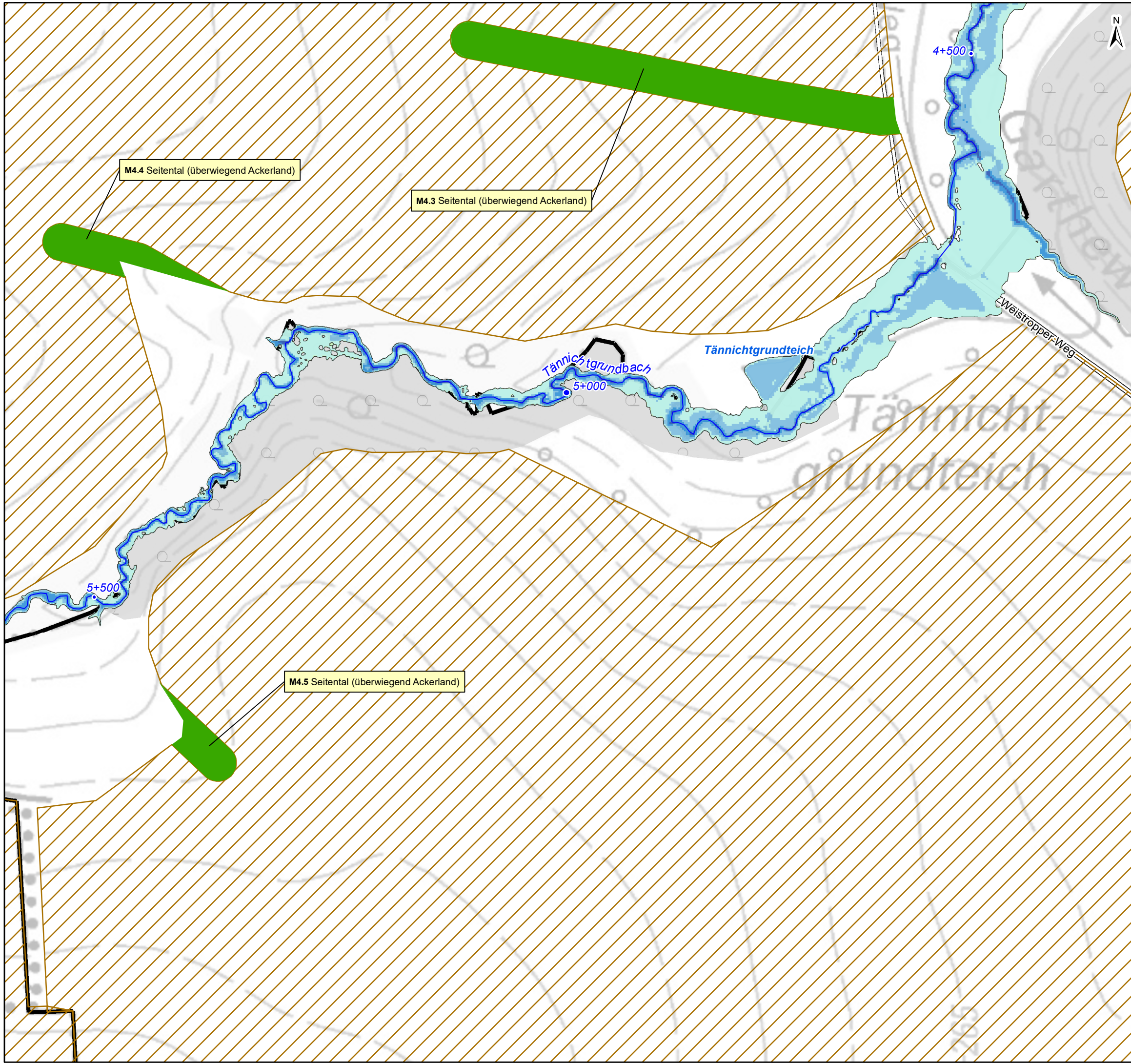


- ### Legende
- Gewässernetz Lotzebachsystem
 - Wassertiefe [cm] Planzustand HQ**
 - 0 - 0,25 m
 - > 0,25 - 0,5 m
 - > 0,5 - 1 m
 - > 1 - 2 m
 - > 2 m
 - geschützte Flächen gegenüber Istzustand HQ
 - Vorgeschlagene Maßnahmen**
 - Ertüchtigung / Neubau Brücke
 - Ertüchtigung Ein- und Auslaufbauwerk
 - Treibgutfang
 - Lückenschluss
 - Eigenvorsorge
 - Kasten- oder Muldenrinne (M13)
 - Errichtung Hochwasserrückhaltung
 - Neubau B6n (geplant)
 - Gewässerverlegung (geplant)
 - Errichtung Uferwand
 - Gewässerausbau / Steigerung der hydraulischen Leistungsfähigkeit
 - Umstellung der Bewirtschaftung auf landwirtschaftlichen Flächen durch dauerhaft konservierende Bodenbearbeitung, Verzicht auf Maisanbau sowie Anlegen von Feldgehölzstreifen (M3)
 - Begrünung von erosionsgefährdeten Abflussbahnen auf den Talhängen (M4)

Blattschnittübersicht M 1:85.000

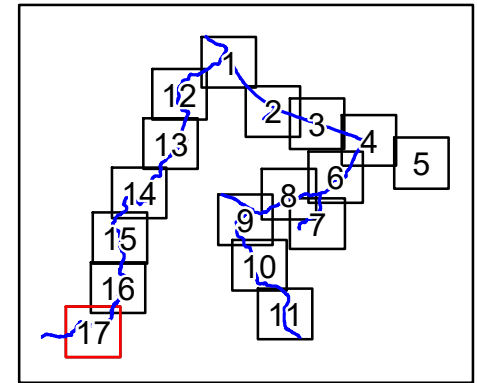


Plan-Nr.: Anlage 9.3	
Hochwasserrisikomanagementplan Lotzebachsystem	
Maßnahmenkarten HQ₅₀₀	
Lagebezug: ETRS89/UTM33	Höhenbezug: DHHN92
Maßstab: 1:2.000	Datum: 30.06.2021
Planungsgesellschaft Scholz + Lewis mbH, An der Pikardie 8, 01277 Dresden	



- ### Legende
- Gewässernetz Lotzebachsystem
 - Wassertiefe [cm] Planzustand HQ**
 - 0 - 0,25 m
 - > 0,25 - 0,5 m
 - > 0,5 - 1 m
 - > 1 - 2 m
 - > 2 m
 - geschützte Flächen gegenüber Istzustand HQ
 - Vorgeschlagene Maßnahmen**
 - Ertüchtigung / Neubau Brücke
 - Ertüchtigung Ein- und Auslaufbauwerk
 - Treibgutfang
 - Lückenschluss
 - Eigenvorsorge
 - Kasten- oder Muldenrinne (M13)
 - Errichtung Hochwasserrückhaltung
 - Neubau B6n (geplant)
 - Gewässerverlegung (geplant)
 - Errichtung Uferwand
 - Gewässerausbau / Steigerung der hydraulischen Leistungsfähigkeit
 - Umstellung der Bewirtschaftung auf landwirtschaftlichen Flächen durch dauerhaft konservierende Bodenbearbeitung, Verzicht auf Maisanbau sowie Anlegen von Feldgehölzstreifen (M3)
 - Begrünung von erosionsgefährdeten Abflussbahnen auf den Talhängen (M4)

Blattschnittübersicht M 1:85.000



Plan-Nr.: Anlage 9.3	
Hochwasserrisikomanagementplan Lotzebachsystem	
Maßnahmenkarten HQ₅₀₀	
Lagebezug: ETRS89/UTM33	Höhenbezug: DHHN92
Maßstab: 1:2.000	Datum: 30.06.2021
Planungsgesellschaft Scholz + Lewis mbH, An der Pikardie 8, 01277 Dresden	